



ITT

Water & Wastewater

WebFLYPS

Ihr Werkzeug für die Produktauswahl



Engineered for life

Die Produktsuche der nächsten Generation

ITT Water & Wastewater stellt WebFLYPS vor – eine umfangreiche Produktdatenbank mit neuen Suchfunktionen. Das richtige Produkt zu finden, wird nun noch einfacher. Als webbasiertes System ermöglicht es schnellen Zugriff auf stets aktuelle Informationen.

Hinter WebFLYPS steht der Gedanke, Ihnen durch verbesserten Zugang zu unseren Produktinformationen die Suche nach Produkten zu erleichtern. Sie erhalten schnell und einfach aktuelle Informationen über neue Produkte und einen Überblick unseres Produktportfolios. Zudem können Sie Informationen über ein Projekt mit Ihren Kollegen oder dem Vertriebsteam teilen. So erhalten Sie alle benötigten Informationen in kürzester Zeit und können diese auf schnellstem Wege an Ihr Projektteam weiterleiten. Damit verringert sich die Vorbereitungszeit Ihres Projekts erheblich.

Exklusive und aktuelle Produktinformationen

Die WebFLYPS-Produktdatenbank ist weitaus umfangreicher als unsere bisherigen Produktkataloge. Damit können wir unser Angebot über WebFLYPS erweitern und Ihnen eine verbesserte Hilfestellung geben.

WebFLYPS liefert Ihnen außerdem aktuelle Informationen zu unserem Produktportfolio, aktualisierte Produktdaten und die neuesten Dokumente. Sie erhalten somit schnelleren Zugriff auf unsere neuen Produkte und deren Funktionen – und das ohne ständig den neuesten CD-Katalog anfordern zu müssen.

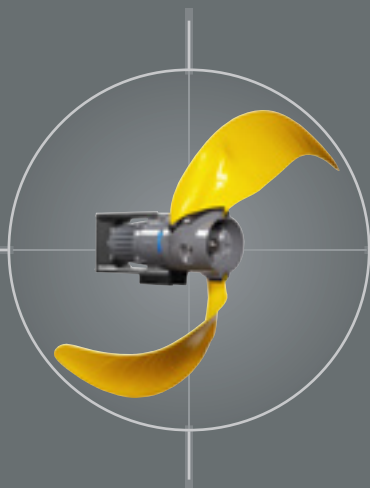
Suchfunktionen mit intelligenter Navigation

Dank unterschiedlicher Suchfunktionen erleichtert WebFLYPS die Navigation durch unser Produktportfolio. Mit dem neuen Feature können Sie mit einer bestimmten Anwendung beginnen und die Produktfunktion als Suchkriterium verwenden. So finden Sie schnell das richtige Produkt, ohne die Produktbezeichnung oder -nummer zu kennen.

Ein weiteres neues Feature, das Sie hoffentlich interessant finden, ist die Möglichkeit, Projekte zu erstellen und mit anderen zu teilen. Auf diese Weise können Sie mit unserem Vertriebsteam die Informationen zu den unterschiedlichen Produkten und Projekten besprechen.

Unser Ziel – Ihnen das Leben einfacher zu machen

WebFLYPS ist ein leistungsfähiges Werkzeug, das Ihren Auswahlprozess verkürzt und die Prozesse für alle involvierten Personen vereinfacht.



FLYGT
FLYGT
FLYGT
N 3127 HT 3~

Dimensions

Curve overview

Performance curve

Dimensions

Product description

Data sheet

Motor

Technical specification

Care and maintenance

Parts list

Workshop manual

Ø100

IP54

ISO-G 4 A



WebFLYPS

erleichtert Ihnen die Auswahl mehrfach:

- » Webbasierter Datenbankzugriff
- » Produktinformationen werden regelmäßig erneuert
- » Die intelligente Suchfunktion erleichtert Ihnen die Produktsuche nach verschiedenen Funktionen
- » Umfassende Informationen inklusive technischer Datenblätter
- » Möglichkeit zur gemeinsamen Nutzung von Informationen über die Projektfunktion

Drei Wege zum gewünschten Produkt

Wir möchten, dass Sie sich in unserem umfassenden Produktportfolio schnell zurecht finden und bieten Ihnen daher drei Wege, Ihr Produkt zu finden. Der Anwendungsassistent erleichtert die Suche von Produkten für eine bestimmte Anwendung. Die Suche nach Produktkategorie lässt Sie schnell Produkte aus einer bestimmten Produktgruppe finden. Und wenn Sie Produktnamen oder -nummer schon kennen, können Sie einfach die Produktschnellsuche verwenden.

Anwendungsassistent

Verwenden Sie diese Funktion, um ein Produkt für eine bestimmte Anwendung zu suchen. Die Suche kann durch Angabe von Leistungsanforderungen und/oder erforderlichen Produkteigenschaften eingeschränkt werden.

1. Klicken Sie im Hauptfenster auf „Suche nach Anwendungen“. Eine Liste mit ausgewählten Anwendungen erscheint.
2. Wählen Sie eine Anwendung, indem Sie auf die entsprechende Abbildung klicken. Ein Landschaftsbild mit ausgewählten Anwendungen erscheint.
3. Klicken Sie auf einen der dargestellten Anwendungsbereiche im Landschaftsbild. Eine Liste mit Produkten für die gewählte Anwendung wird rechts im Fenster angezeigt.



Suche nach Produktkategorie

1. Klicken Sie im Hauptfenster auf „Suche nach Produktkategorie“. Ein Fenster mit einer nach Produktkategorie sortierten Baumstruktur wird angezeigt.
2. Wählen Sie die Produktkategorie und eine Unterkategorie aus der Baumstruktur auf der linken Seite aus. Für jede Unterkategorie wird rechts eine Liste mit verfügbaren Produktreihen angezeigt.
3. Wählen Sie aus der Liste eine Produktreihe, indem Sie auf die Lupe klicken. Wenn Sie mehrere Produktreihen ansehen möchten, aktivieren Sie die entsprechenden Häkchen und klicken Sie auf „Start“. Das Ergebnisfenster mit allen Produkten aus den gewählten Produktreihen wird angezeigt.



Zusätzliche Suchfunktionen für den Anwendungsassistenten und die Suche nach Produktkategorie

Suche nach erforderlichlichem Betriebspunkt

1. Wählen Sie in der Liste mit Produktreihen eine oder mehrere Reihen, indem Sie davor ein Häkchen setzen.
2. Geben Sie nun den erforderlichen Betriebspunkt (Fördermenge, Förderhöhe, statische Druckhöhe) in der Registerkarte Betriebspunkt der Suchoptionen ein.
3. Wählen Sie aus der Liste eine Produktreihe, indem Sie auf die Lupe klicken. Wenn Sie mehrere Produktreihen ansehen möchten, aktivieren Sie die entsprechenden Häkchen und klicken Sie auf „Start“. Die Ergebnisliste mit allen Produkten, die über die erforderlichen Leistungsdaten verfügen, wird angezeigt. Der Betriebspunkt kann nicht definiert werden, wenn kein Pumpenprodukt (z. B. Rührwerke oder Düsenbelüfter) ausgewählt ist.

Erweiterte Produktsuche

Die Produktsuche kann durch eine Produkteigenschaft wie die Auslassgröße, EEX-Zulassung, usw. erweitert werden. Diese zusätzliche Produkteigenschaft kann für die Suche mit dem erforderlichen Betriebspunkt kombiniert werden.

1. Wählen Sie Eigenschaften in der Registerkarte „Erweiterte Suche“.
2. Verfahren Sie ab hier wie bei den oben aufgeführten Punkten 2 und 3.

Produktschnellsuche

Geben Sie in diesem Suchfeld einfach Produktnummer oder -namen komplett oder teilweise ein.

Ergebnisfenster und Produktdaten

Das Ergebnisfenster ist in drei Bereiche aufgeteilt: die Ergebnisliste, Produktinformationen und die aktuelle Konfiguration.

Ergebnisliste

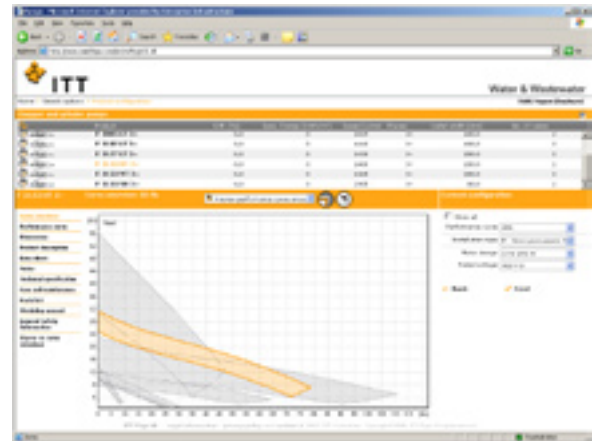
In der Ergebnisliste werden alle Produkte mit den in der Suche definierten Anforderungen dargestellt. Wurden keine einschränkenden Suchkriterien definiert, wird die komplette Produktreihe angezeigt. Zusätzlich enthält die Liste Betriebsdaten und weitere Informationen zum Produkt.

Produktinformationen

Im unteren Bereich des Fensters werden detaillierte Informationen zum ausgewählten Produkt angezeigt. Dokumente wie Ersatzteillisten und Handbücher stehen ebenfalls zum Download zur Verfügung.

Aktuelle Konfiguration

Rechts im Fenster werden verfügbare Produktoptionen angezeigt. WebFLYPS zeigt nur Konfigurationen an, die mit der aktuellen Auswahl kompatibel sind. Bei Auswahl einer Option können sich die unten angezeigten Produktinformationen ändern.



Ergebnisfenster und Produktdaten

WebFLYPS zeigt die Ergebnisliste, die aktuelle Konfiguration und detaillierte Produktinformationen einschließlich Leistungsdaten, Abmessungen, Motornennleistung und Produktabbildungen an.

Leistungsdaten ansehen

Die Leistungsdaten für das ausgewählte Produkt können auf unterschiedliche Arten dargestellt werden. Sie können sich Diagramme mit Produktkennfeldern oder detaillierte Daten für ein ausgewähltes Laufrad anzeigen lassen. Zu den Daten gehören:

- Fördermenge und -höhe
- Wellenleistung
- Wirkungsgrad
- NPSH-Wert

Die Leistungsdaten werden im Ergebnisfenster angezeigt:

1. Klicken Sie auf „Kennlinienübersicht“, um die Kennfelder aller Produkte der Ergebnisliste anzuzeigen.
2. Wählen Sie ein Produkt aus der Ergebnisliste.
3. Klicken Sie auf „Leistungskennlinie“, um das Kennfeld mit allen Laufrädern für das gewählte Produkt anzuzeigen.
4. Wählen Sie ein anderes Laufrad aus der Liste der Leistungskennlinien im Bereich Aktuelle Konfiguration.
5. Klicken Sie auf die Werkzeugleiste im orangefarbenen Balken, um detaillierte Leistungsdaten anzuzeigen und das Diagramm zu verändern.



Wenn die Suche mit Eingabe eines Betriebspunktes durchgeführt wurde, kann eine Systemkurve hinzugefügt werden. Die Schnittpunkte mit der Systemkurve sind hervorgehoben, damit die aktuellen Betriebsbedingungen deutlich erkennbar sind.

Projektmanagement

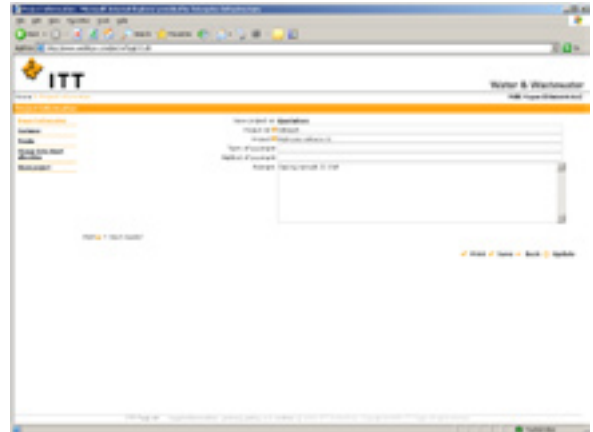
WebFLYPS erleichtert zudem das Projektmanagement. Das Projektteam kann untereinander kommunizieren und Projektinformationen teilen.

Der Bereich Aktuelles Projekt im Hauptfenster enthält Informationen zu Projektnamen, Kundendaten und allen ausgewählten Produkten. Zusätzlich sind unterschiedliche Funktionen für das Projektmanagement verfügbar:

- **Speichern.** Speichern Sie das aktuelle Projekt mit Produktliste in der Datenbank.
- **Projektdatei.** Öffnet ein Fenster zum Bearbeiten der Projektdetails. Über dieses Fenster können Sie die Projektdatei mit anderen WebFLYPS-Anwendern teilen.
- **Dateien hinzufügen.** Öffnet ein Fenster zum Hinzufügen von Dateien anhängen als Zusatzinformationen zum Projekt.
- **Bearbeiten.** Öffnet ein Fenster mit Detailinformationen zum ausgewählten Produkt.
- **Drucken.** Öffnet ein Fenster mit einer Vorschau aller Projektdaten im PDF-Format.

Projekte teilen

1. Wählen Sie ein Projekt aus dem Bereich My WebFLYPS. Im Bereich Aktuelles Projekt werden detaillierte Informationen angezeigt.
2. Klicken Sie im Bereich Aktuelles Projekt auf Projektdatei. Ein Fenster mit detaillierten Projektdaten wird angezeigt.
3. Klicken Sie im Menü links auf Projekt teilen. Ein neues Fenster wird angezeigt.
4. Geben Sie die Benutzernamen der Anwender ein, mit denen Sie das Projekt teilen möchten. Der Benutzername besteht üblicherweise aus der E-Mail-Adresse. Klicken Sie für jeden Benutzernamen auf „Hinzufügen“.
5. Klicken Sie auf „Speichern“. Jeder eingeladene Benutzer wird per E-Mail benachrichtigt.



Projektmanagement

Über das Fenster Projektdatei können Sie Ihr Projekt mit anderen WebFLYPS-Anwendern teilen, indem Sie ihre E-Mail-Adressen eingeben.

Passen Sie WebFLYPS Ihren Anforderungen an

Der Bereich My WebFLYPS enthält Ihre persönlichen Projekte. Hier können Sie außerdem das Programm nach Ihren Wünschen anpassen. Um alle Funktionen von WebFLYPS nutzen zu können, müssen Sie sich anmelden. Kontaktieren Sie ihre nächste ITT Water & Wastewater Zweigstelle, um sich registrieren zu lassen.

Projekte

Zeigt das letzte Projekt an, an dem Sie gearbeitet haben.

- Klicken Sie zum Öffnen auf den Projektnamen.
- Klicken Sie auf „Alle Projekte“, um eine komplette Liste Ihrer Projekte anzuzeigen.

Vorgaben

Sprach- und Frequenzeinstellungen.

Einheiten

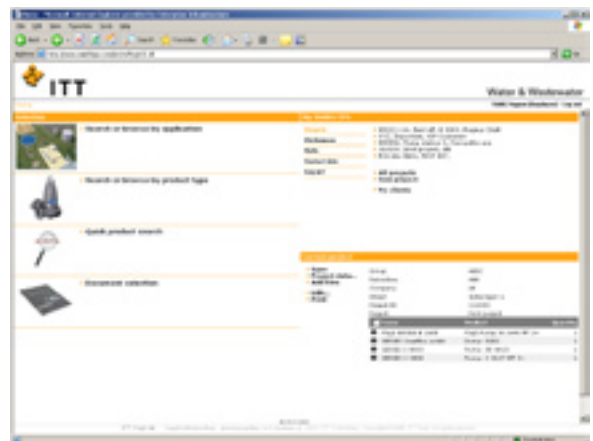
Einstellung der Einheiten für Fördermenge, Förderhöhe, Leistung usw.

Kontaktdaten

Hier können Sie Ihre Kontaktdaten bearbeiten, die als Standardeinstellung für die Ausdrucke usw. verwendet werden.

Benutzer anmelden

Geben Sie Benutzernamen und Passwort ein, um sich bei WebFLYPS anzumelden.



Willkommen bei ITT Water & Wastewater

WebFLYPS ist ein leistungsfähiges Werkzeug, mit dem Sie schnell aktuelle Daten zu unseren Produkten finden können. Das Ziel dieser Broschüre ist die Bereitstellung wichtiger Informationen zu diesem System. Sollten Sie Fragen jeglicher Art zu WebFLYPS haben, melden Sie sich einfach bei einer ITT Water & Wastewater Zweigstelle in Ihrer Nähe. Wir helfen Ihnen gerne weiter.



Wie kann ITT Water & Wastewater Ihnen helfen?

ITT Water & Wastewater bietet als weltweit führender Anbieter für Transport und Behandlung von Wasser und Abwasser integrierte Lösungen für den Umgang mit Flüssigkeiten. Wir verfügen über ein umfangreiches Portfolio an Wasser-, Abwasser- und Entwässerungspumpen, Überwachungs- und Steuerungstechnik, Produkten zur primären und sekundären biologischen Behandlung, Filterung und Desinfektion sowie den zugehörigen Dienstleistungen. ITT Water & Wastewater mit Hauptsitz in Schweden ist in etwa 140 Ländern der Welt vertreten und betreibt eigene Produktionsstätten in Europa, China sowie Nord- und Südamerika. Das Unternehmen ist Eigentum der ITT Corporation in White Plains, New York, dem Hersteller von hochwertigen Technologieprodukten und -lösungen.

www.ittwww.com



SANITAIRE®

WEDECO



ITT Water & Wastewater Deutschland GmbH
Bayernstraße 11
30855 Langenhagen
Tel: 0511 78 00-0
Fax: 0511 78 28 93
E-Mail: info.de@itt.com
www.ittwww.de